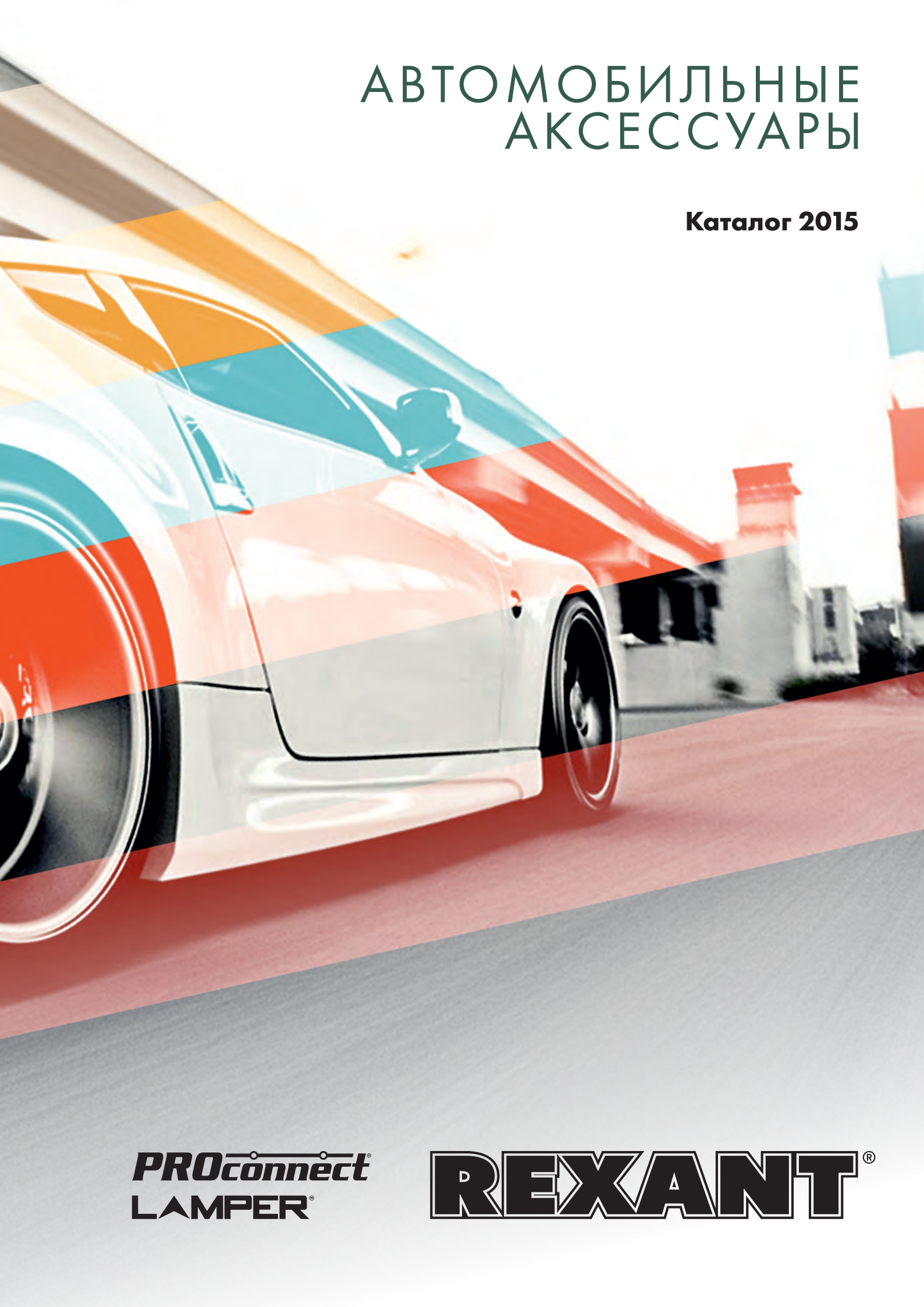


АВТОМОБИЛЬНЫЕ АКСЕССУАРЫ

Каталог 2015



PROconnect
LAMPER®

REXANT®

СВЕТОТЕХНИКА

| | |
|---|----|
| Светодиодные фары | 4 |
| Дневные ходовые огни | 14 |
| Переносные светодиодные светильники | 16 |
| LED ленты | 17 |

ЭЛЕКТРОТЕХНИКА

| | |
|---|----|
| Провода „прикуривания“ | 18 |
| Автомобильные инверторы | 18 |
| Автомобильные предохранители | 19 |
| Многофункциональные зарядные устройства | 19 |
| Мультиметры / тестеры / толщиномеры | 20 |

АКСЕССУАРЫ

| | |
|---|----|
| Автомобильные зарядные устройства | 22 |
| Шнуры для подзарядки / комплекты | 23 |
| Аудио шнуры | 24 |
| Разветвители и удлинители „прикуривателя“ | 25 |
| Автомобильные „держатели“ | 26 |

РАСХОДНЫЕ МАТЕРИАЛЫ И ИНСТРУМЕНТ

| | |
|---|----|
| Акустический кабель | 28 |
| Автомобильная гофрированная труба | 29 |
| Хомуты | 30 |
| Изоляционная лента | 31 |
| Инструмент | 32 |
| Штекера / зажимы / разъёмы / клеммы | 36 |
| Элементы питания | 40 |
| Одежда для работы | 41 |
| Прочие товары | 42 |



80-1062

Фара светодиодная квадратная 10 Вт 1062

Напряжение: 12–30 В
Мощность: 10 Вт
Кол-во светодиодов: 1 шт / диод: Cree
Световой поток: 800 Лм / темп. света: 5500 К
Тип луча: рассеянный / защита: IP68
Габариты: 51 × 86 × 61 мм
Срок службы: 50000 ч. при t (°C) - 40...+ 105



80-1061

Светодиодная фара сверхдальнего света квадратная 10 Вт

Напряжение: 9–32 В
Мощность: 10 Вт
Кол-во светодиодов: 1 шт / диод: Cree
Световой поток: 800 Лм / темп. света: 5500 К
Тип луча: направленный / защита: IP68
Габариты: 51 × 86 × 61 мм
Срок службы: 50000 ч. при t (°C) - 40...+ 105



80-1063

Светодиодная фара сверхдальнего света круглая 10 Вт

Напряжение: 9–32 В
Мощность: 10 Вт
Кол-во светодиодов: 1 шт / диод: Cree
Световой поток: 800 Лм / темп. света: 5500 К
Тип луча: направленный / защита: IP68
Габариты: 100 × 54 × 80 мм
Срок службы: 50000 ч. при t (°C) - 40...+ 105



80-1064

Светодиодная фара дальнего света круглая 10 Вт

Напряжение: 9–32 В
Мощность: 10 Вт
Кол-во светодиодов: 1 шт / диод: Cree
Световой поток: 800 Лм / темп. света: 5500 К
Тип луча: рассеянный / защита: IP68
Габариты: 100 × 54 × 80 мм
Срок службы: 50000 ч. при t (°C) - 40...+ 105



80-1140

Светодиодная фара поворотная 8 Вт

Напряжение: 10–30 В
Мощность: 8 Вт
Кол-во светодиодов: 2 шт / диод: Cree
Световой поток: 800 Лм / темп. света: 5500 К
Тип луча: направленный / защита: IP68
Габариты: 76 × 47,5 × 47,5 мм
Срок службы: 50000 ч. при t (°C) - 40...+ 105



80-1141

Светодиодная фара поворотная 12 Вт

Напряжение: 10–30 В
Мощность: 12 Вт
Кол-во светодиодов: 3 шт / диод: Cree
Световой поток: 1200 Лм / темп. света: 5500 К
Тип луча: направленный / защита: IP68
Габариты: 76 × 47,5 × 47,5 мм
Срок службы: 50000 ч. при t (°C) - 40...+ 105



80-1171

Фара светодиодная круглая 20 Вт 1171

Напряжение: 12–30 В
Мощность: 20 Вт
Кол-во светодиодов: 1 шт / диод: Cree
Световой поток: 2000 Лм / темп. света: 5500 К
Тип луча: рассеянный / защита: IP68
Габариты: 106 × 70 мм
Срок службы: 50000 ч. при t (°C) - 40...+ 105



80-1073

Фара светодиодная круглая 25 Вт 1073

Напряжение: 12–30 В
Мощность: 25 Вт
Кол-во светодиодов: 1 шт / диод: Cree
Световой поток: 2100 Лм / темп. света: 5500 К
Тип луча: рассеянный / защита: IP68
Габариты: 106 × 70 мм
Срок службы: 50000 ч. при t (°C) - 40...+ 105



80-1110

Светодиодная фара линзованная двойная 20 Вт

Напряжение: 9–32 В
Мощность: 20 Вт
Кол-во светодиодов: 2 шт / диод: Cree
Световой поток: 2000 Лм / темп. света: 5500 К
Тип луча: направленный / защита: IP68
Габариты: 123 × 114 × 119 мм
Срок службы: 50000 ч. при t (°C) - 40...+ 105



80-1169

Фара светодиодная круглая 9 Вт 1169

Напряжение: 12–30 В
Мощность: 9 Вт
Кол-во светодиодов: 3 шт / диод: Epistar
Световой поток: 900 Лм / темп. света: 5500 К
Тип луча: направленный / защита: IP68
Габариты: 82 × 87 × 51 мм
Срок службы: 50000 ч. при t (°C) - 40...+ 105



80-1168

Фара светодиодная круглая 12 Вт 1168

Напряжение: 12–30 В
Мощность: 12 Вт
Кол-во светодиодов: 4 шт / диод: Cree
Световой поток: 1050 Лм / темп. света: 5500 К
Тип луча: направленный / защита: IP68
Габариты: 82 × 87 × 51 мм
Срок службы: 50000 ч. при t (°C) - 40...+ 105



80-1184

Фара светодиодная круглая 9 Вт 1184

Напряжение: 12–30 В
Мощность: 9 Вт
Кол-во светодиодов: 3 шт / диод: Epistar
Световой поток: 900 Лм / темп. света: 5500 К
Тип луча: рассеянный / защита: IP68
Габариты: 82 × 87 × 51 мм
Срок службы: 50000 ч. при t (°C) - 40...+ 105



80-1183

Фара светодиодная круглая 12 Вт 1183

Напряжение: 12–30 В
Мощность: 12 Вт
Кол-во светодиодов: 4 шт / диод: Epistar
Световой поток: 1050 Лм / темп. света: 5500 К
Тип луча: рассеянный / защита: IP68
Габариты: 82 × 87 × 51 мм
Срок службы: 50000 ч. при t (°C) - 40...+ 105



80-1137

Светодиодная фара рабочего света поворотная квадратная 12 Вт

Напряжение: 9–32 В
Мощность: 12 Вт
Кол-во светодиодов: 4 шт / диод: Cree
Световой поток: 1600 Лм / темп. света: 5500 К
Тип луча: рассеянный / защита: IP68
Габариты: 80 × 80 × 82 мм
Срок службы: 50000 ч. при t (°C) - 40...+ 105



80-1111

Светодиодная фара поворотная квадратная 12 Вт

Напряжение: 9–32 В
Мощность: 12 Вт
Кол-во светодиодов: 4 шт / диод: Cree
Световой поток: 1600 Лм / темп. света: 5500 К
Тип луча: направленный / защита: IP68
Габариты: 80 × 80 × 82 мм
Срок службы: 50000 ч. при t (°C) - 40...+ 105



80-1138

Светодиодная фара поворотная прямоугольная 24 Вт

Напряжение: 11–60 В
Мощность: 24 Вт
Кол-во светодиодов: 8 шт / диод: Cree
Световой поток: 1920 Лм / темп. света: 5500 К
Тип луча: направленный / защита: IP68
Габариты: 126 × 76 × 48 мм
Срок службы: 50000 ч. при t (°C) - 40...+ 105



80-1139

Светодиодная фара рабочего света поворотная 24 Вт

Напряжение: 11–60 В
Мощность: 24 Вт
Кол-во светодиодов: 8 шт / диод: Cree
Световой поток: 1920 Лм / темп. света: 5500 К
Тип луча: рассеянный / защита: IP68
Габариты: 126 × 76 × 48 мм
Срок службы: 50000 ч. при t (°C) - 40...+ 105



80-1074

Фара светодиодная квадратная 40 Вт 1074

Напряжение: 12–30 В
Мощность: 40 Вт
Кол-во светодиодов: 4 шт / диод: Cree
Световой поток: 2800 Лм / темп. света: 5500 К
Тип луча: рассеянный / защита: IP68
Габариты: 125 × 155 × 88 мм
Срок службы: 50000 ч. при t (°C) - 40...+ 105



80-1072

Фара светодиодная квадратная 48 Вт 1072

Напряжение: 12–30 В
Мощность: 48 Вт
Кол-во светодиодов: 16 шт / диод: Cree
Световой поток: 3450 Лм / темп. света: 5500 К
Тип луча: рассеянный / защита: IP68
Габариты: 125 × 155 × 88 мм
Срок службы: 50000 ч. при t (°C) - 40...+ 105



80-1170

Фара светодиодная квадратная 15 Вт 1170

Напряжение: 12–30 В
Мощность: 15 Вт
Кол-во светодиодов: 5 шт / диод: Cree
Световой поток: 1080 Лм / темп. света: 5500 К
Тип луча: направленный / защита: IP68
Габариты: 110 × 144 × 60 мм
Срок службы: 50000 ч. при t (°C) - 40...+ 105



80-1185

Фара светодиодная квадратная 15 Вт 1185

Напряжение: 12–30 В
Мощность: 15 Вт
Кол-во светодиодов: 5 шт / диод: Cree
Световой поток: 1080 Лм / темп. света: 5500 К
Тип луча: направленный / защита: IP68
Габариты: 110 × 144 × 60 мм
Срок службы: 50000 ч. при t (°C) - 40...+ 105



80-1166

Фара светодиодная круглая 18 Вт 1166

Напряжение: 12–30 В
Мощность: 18 Вт
Кол-во светодиодов: 6 шт / диод: Cree
Световой поток: 1260 Лм / темп. света: 5500 К
Тип луча: направленный / защита: IP68
Габариты: 115 × 145 × 64 мм
Срок службы: 50000 ч. при t (°C) - 40...+ 105



80-1167

Фара светодиодная квадратная 50 Вт 1167

Напряжение: 12–30 В
Мощность: 50 Вт
Кол-во светодиодов: 5 шт / диод: Cree
Световой поток: 3500 Лм / темп. света: 5500 К
Тип луча: направленный / защита: IP68
Габариты: 110 × 150 × 95 мм
Срок службы: 50000 ч. при t (°C) - 40...+ 105



80-1077

Фара светодиодная квадратная 80 Вт 1077

Напряжение: 12–30 В
Мощность: 80 Вт
Кол-во светодиодов: 8 шт / диод: Cree
Световой поток: 6720 Лм / темп. света: 5500 К
Тип луча: направленный / защита: IP68
Габариты: 140 × 179 × 96 мм
Срок службы: 50000 ч. при t (°C) - 40...+ 105



80-1059

Фара светодиодная прямоугольная 60 Вт 1059

Напряжение: 9–48 В
Мощность: 60 Вт
Кол-во светодиодов: 12 шт / диод: Cree
Световой поток: 3600 Лм / темп. света: 5500 К
Тип луча: рассеянный / защита: IP68
Габариты: 135 × 89 × 105 мм
Срок службы: 50000 ч. при t (°C) - 40...+ 105



80-1164

Фара светодиодная комбинированная круглая 42 Вт 1164

Напряжение: 12–36 В
Мощность: 42 Вт
Кол-во светодиодов: 9 + 1 шт / диод: Cree
Световой поток: 3800 Лм / темп. света: 5500 К
Тип луча: комбинированный / защита: IP68
Габариты: 144 × 184 × 87 мм
Срок службы: 50000 ч. при t (°C) - 40...+ 105



80-1055

Фара светодиодная комбинированная прямоугольная 42 Вт 1055

Напряжение: 12–30 В
Мощность: 42 Вт
Кол-во светодиодов: 9 + 1 шт / диод: Cree
Световой поток: 3800 Лм / темп. света: 5500 К
Тип луча: комбинированный / защита: IP68
Габариты: 116 × 143 × 90 мм
Срок службы: 50000 ч. при t (°C) - 40...+ 105



80-1109

Светодиодная фара рабочего света квадратная 27 Вт

Напряжение: 9–32 В
Мощность: 27 Вт
Кол-во светодиодов: 9 шт / диод: Epistar
Световой поток: 2160 Лм / темп. света: 5500 К
Тип луча: рассеянный / защита: IP68
Габариты: 110 × 62 × 110 мм
Срок службы: 50000 ч. при t (°C) - 40...+ 105



80-1108

Светодиодная фара направленного света квадратная 27 Вт

Напряжение: 9–32 В
Мощность: 27 Вт
Кол-во светодиодов: 9 шт / диод: Epistar
Световой поток: 2160 Лм / темп. света: 5500 К
Тип луча: направленный / защита: IP68
Габариты: 110 × 62 × 110 мм
Срок службы: 50000 ч. при t (°C) - 40...+ 105



80-1107

Светодиодная фара рабочего света круглая 27 Вт

Напряжение: 9–32 В
Мощность: 27 Вт
Кол-во светодиодов: 9 шт / диод: Epistar
Световой поток: 2160 Лм / темп. света: 5500 К
Тип луча: рассеянный / защита: IP68
Габариты: 116 × 62 × 135 мм
Срок службы: 50000 ч. при t (°C) - 40...+ 105



80-1106

Светодиодная фара направленного света круглая 27 Вт

Напряжение: 9–32 В
Мощность: 27 Вт
Кол-во светодиодов: 9 шт / диод: Epistar
Световой поток: 2160 Лм / темп. света: 5500 К
Тип луча: направленный / защита: IP68
Габариты: 116 × 62 × 135 мм
Срок службы: 50000 ч. при t (°C) - 40...+ 105



80-1165

Фара-искатель светодиодный с пультом 50 Вт 1165

Напряжение: 12–48 В
Мощность: 50 Вт
Кол-во светодиодов: 10 шт / диод: Cree
Световой поток: 3200 Лм / темп. света: 5500 К
Тип луча: рассеянный / защита: IP68
Габариты: 185 × 230 × 150 мм
Срок службы: 50000 ч. при t (°C) - 40...+ 105



80-1112

Фара светодиодная 20 Вт

Напряжение: 9–32 В
Мощность: 20 Вт
Кол-во светодиодов: 2 шт / диод: Cree
Световой поток: 1600 Лм / темп. света: 5500 К
Тип луча: направленный / защита: IP68
Габариты: 12.3 × 7.3 × 10.7 мм
Срок службы: 50000 ч. при t (°C) - 40...+ 105



80-1113

Фара светодиодная 40 Вт

Напряжение: 9–32 В
Мощность: 40 Вт
Кол-во светодиодов: 4 шт / диод: Cree
Световой поток: 3200 Лм / темп. света: 5500 К
Тип луча: направленный / защита: IP68
Габариты: 21.3 × 7.3 × 10.7 мм
Срок службы: 50000 ч. при t (°C) - 40...+ 105



80-1114

Фара светодиодная 60 Вт

Напряжение: 9–32 В
Мощность: 60 Вт
Кол-во светодиодов: 6 шт / диод: Cree
Световой поток: 4800 Лм / темп. света: 5500 К
Тип луча: направленный / защита: IP68
Габариты: 30.3 × 7.3 × 10.7 мм
Срок службы: 50000 ч. при t (°C) - 40...+ 105



80-1135

Фара светодиодная 100 Вт

Напряжение: 9–32 В
Мощность: 100 Вт
Кол-во светодиодов: 10 шт / диод: Cree
Световой поток: 8000 Лм / темп. света: 5500 К
Тип луча: направленный / защита: IP68
Габариты: 48.3 × 7.3 × 10.7 мм
Срок службы: 50000 ч. при t (°C) - 40...+ 105



80-1136

Фара светодиодная 120 Вт

Напряжение: 9–32 В
Мощность: 120 Вт
Кол-во светодиодов: 12 шт / диод: Cree
Световой поток: 9600 Лм / темп. света: 5500 К
Тип луча: направленный / защита: IP68
Габариты: 57,3 × 7,3 × 10,7 мм
Срок службы: 50000 ч. при t (°C) - 40...+ 105



80-1014

Светодиодная балка 9 Вт

Напряжение: 9–32 В
Мощность: 9 Вт
Кол-во светодиодов: 3 шт / диод: Cree
Световой поток: 900 Лм / темп. света: 5500 К
Тип луча: направленный / защита: IP68
Габариты: 111 × 73,5 × 44 мм
Срок службы: 50000 ч. при t (°C) - 40...+ 105



80-1015

Балка светодиодная 18 Вт 1015

Напряжение: 12–30 В
Мощность: 18 Вт
Кол-во светодиодов: 6 шт / диод: Cree
Световой поток: 1008 Лм / темп. света: 5500 К
Тип луча: направленный / защита: IP68
Габариты: 192 × 44 × 74 мм
Срок службы: 50000 ч. при t (°C) - 40...+ 105



80-1016

Балка светодиодная 27 Вт 1016

Напряжение: 12–30 В
Мощность: 27 Вт
Кол-во светодиодов: 9 шт / диод: Cree
Световой поток: 1215 Лм / темп. света: 5500 К
Тип луча: направленный / защита: IP68
Габариты: 273 × 44 × 74 мм
Срок службы: 50000 ч. при t (°C) - 40...+ 105



80-1017

Балка светодиодная 36 Вт 1017

Напряжение: 12–30 В
Мощность: 36 Вт
Кол-во светодиодов: 12 шт / диод: Cree
Световой поток: 2016 Лм / темп. света: 5500 К
Тип луча: направленный / защита: IP68
Габариты: 357 × 44 × 74 мм
Срок службы: 50000 ч. при t (°C) - 40...+ 105



80-1177

Балка светодиодная 45 Вт 1177

Напряжение: 12–30 В
Мощность: 45 Вт
Кол-во светодиодов: 15 шт / диод: Cree
Световой поток: 2520 Лм / темп. света: 5500 К
Тип луча: направленный / защита: IP68
Габариты: 435 × 44 × 74 мм
Срок службы: 50000 ч. при t (°C) - 40...+ 105



80-1178

Балка светодиодная 54 Вт 1178

Напряжение: 12–30 В
Мощность: 54 Вт
Кол-во светодиодов: 18 шт / диод: Cree
Световой поток: 3024 Лм / темп. света: 5500 К
Тип луча: направленный / защита: IP68
Габариты: 516 × 44 × 74 мм
Срок службы: 50000 ч. при t (°C) - 40...+ 105



80-1179

Балка светодиодная 63 Вт 1179

Напряжение: 12–30 В
Мощность: 63 Вт
Кол-во светодиодов: 21 шт / диод: Cree
Световой поток: 3528 Лм / темп. света: 5500 К
Тип луча: направленный / защита: IP68
Габариты: 597 × 44 × 74 мм
Срок службы: 50000 ч. при t (°C) - 40...+ 105



80-1032

Светодиодная балка комбинированная 112 Вт

Напряжение: 9–32 В
Мощность: 112 Вт
Кол-во светодиодов: 24 × 3 Вт / 4 × 10 Вт / диод: Cree
Световой поток: 6800 Лм / темп. света: 5500 К
Тип луча: направленный / защита: IP68
Габариты: 21.5 Дюймов
Срок службы: 50000 ч. при t (°C) - 40...+ 105



80-1033

Светодиодная балка комбинированная 164 Вт

Напряжение: 9–32 В
Мощность: 164 Вт
Кол-во светодиодов: 28 × 3 Вт / 8 × 10 Вт / диод: Cree
Световой поток: 16400 Лм / темп. света: 5500 К
Тип луча: комбинированный / защита: IP68
Габариты: 30.0 Дюймов
Срок службы: 50000 ч. при t (°C) - 40...+ 105



80-1034

Светодиодная балка комбинированная 224 Вт

Напряжение: 9–32 В
Мощность: 224 Вт
Кол-во светодиодов: 48 × 3 Вт / 8 × 10 Вт / диод: Cree
Световой поток: 22400 Лм / темп. света: 5500 К
Тип луча: комбинированный / защита: IP68
Габариты: 40.0 Дюймов
Срок службы: 50000 ч. при t (°C) - 40...+ 105



80-1001

Светодиодная балка двухрядная 18 Вт

Напряжение: 9–32 В
Мощность: 18 Вт
Кол-во светодиодов: 6 шт / диод: Cree
Световой поток: 1800 Лм / темп. света: 5500 К
Тип луча: направленный / защита: IP68
Габариты: 9.9 × 7.3 × 10.7 мм
Срок службы: 50000 ч. при t (°C) - 40...+ 105



80-1002

Балка светодиодная 36 Вт 1002

Напряжение: 12–30 В
Мощность: 36 Вт
Кол-во светодиодов: 12 шт / диод: Cree
Световой поток: 2520 Лм / темп. света: 5500 К
Тип луча: направленный / защита: IP68
Габариты: 167 × 73 × 107 мм
Срок службы: 50000 ч. при t (°C) - 40...+ 105



80-1003

Балка светодиодная 54 Вт 1003

Напряжение: 12–30 В
Мощность: 54 Вт
Кол-во светодиодов: 18 шт / диод: Cree
Световой поток: 3780 Лм / темп. света: 5500 К
Тип луча: направленный / защита: IP68
Габариты: 235 × 73 × 107 мм
Срок службы: 50000 ч. при t (°C) - 40...+ 105



80-1004

Балка светодиодная 72 Вт 1004

Напряжение: 12–30 В
Мощность: 72 Вт
Кол-во светодиодов: 24 шт / диод: Cree
Световой поток: 5040 Лм / темп. света: 5500 К
Тип луча: комбинированный / защита: IP68
Габариты: 305 × 73 × 107 мм
Срок службы: 50000 ч. при t (°C) - 40...+ 105



80-1005

Балка светодиодная 90 Вт 1005

Напряжение: 12–30 В
Мощность: 90 Вт
Кол-во светодиодов: 30 шт / диод: Cree
Световой поток: 6250 Лм / темп. света: 5500 К
Тип луча: комбинированный / защита: IP68
Габариты: 370 × 73 × 107 мм
Срок службы: 50000 ч. при t (°C) - 40...+ 105



80-1006

Балка светодиодная 108 Вт 1006

Напряжение: 12–30 В
Мощность: 108 Вт
Кол-во светодиодов: 36 шт / диод: Cree
Световой поток: 7560 Лм / темп. света: 5500 К
Тип луча: комбинированный / защита: IP68
Габариты: 438 × 73 × 107 мм
Срок службы: 50000 ч. при t (°C) - 40...+ 105



80-1172

Балка светодиодная 126 Вт 1172

Напряжение: 12–30 В
Мощность: 126 Вт
Кол-во светодиодов: 42 шт / диод: Cree
Световой поток: 8820 Лм / темп. света: 5500 К
Тип луча: комбинированный / защита: IP68
Габариты: 505 × 73 × 107 мм
Срок службы: 50000 ч. при t (°C) - 40...+ 105

Светодиодные фары



80-1173

Балка светодиодная 234 Вт 1173

Напряжение: 12–30 В
Мощность: 234 Вт
Кол-во светодиодов: 42 шт / диод: Cree
Световой поток: 8820 Лм / темп. света: 5500 К
Тип луча: комбинированный / защита: IP68
Габариты: 505 × 73 × 107 мм
Срок службы: 50000 ч. при t (°C) - 40...+ 105



80-1174

Балка светодиодная 252 Вт 1174

Напряжение: 12–30 В
Мощность: 252 Вт
Кол-во светодиодов: 84 шт / диод: Cree
Световой поток: 25200 Лм / темп. света: 5500 К
Тип луча: комбинированный / защита: IP68
Габариты: 980 × 73 × 107 мм
Срок службы: 50000 ч. при t (°C) - 40...+ 105



80-1175

Балка светодиодная 288 Вт 1175

Напряжение: 12–30 В
Мощность: 288 Вт
Кол-во светодиодов: 96 шт / диод: Cree
Световой поток: 28800 Лм / темп. света: 5500 К
Тип луча: комбинированный / защита: IP68
Габариты: 1116 × 73 × 107 мм
Срок службы: 50000 ч. при t (°C) - 40...+ 105



80-1176

Балка светодиодная 324 Вт 1176

Напряжение: 12–30 В
Мощность: 324 Вт
Кол-во светодиодов: 108 шт / диод: Cree
Световой поток: 32400 Лм / темп. света: 5500 К
Тип луча: комбинированный / защита: IP68
Габариты: 1252 × 73 × 107 мм
Срок службы: 50000 ч. при t (°C) - 40...+ 105



80-1007

Светодиодная балка четырёхрядная 72 Вт

Напряжение: 9–32 В
Мощность: 72 Вт
Кол-во светодиодов: 24 шт / диод: Cree
Световой поток: 6000 Лм / темп. света: 5500 К
Тип луча: направленный / защита: IP68
Габариты: 167 × 164 × 93 мм
Срок службы: 50000 ч. при t (°C) - 40...+ 105

80-7001



Комплект проводов для подключения одной фары

Напряжение: 9–32 В
Длина: 4 м

80-7002



Комплект проводов для подключения двух фар

Напряжение: 9–32 В
Длина: 4 м



80-1125

Дневные ходовые огни в алюминиевом корпусе с верхним креплением 10 диодов

Рабочее напряжение: 8–24 В
Потребляемая мощность: 10 Вт
Продолжительность работы: до 50000 часов
Температура работы: - 40...+ 85 °С
Алюминиевый корпус.
Габариты: 190 × 53 × 28 мм



80-1126

Дневные ходовые огни в алюминиевом корпусе с боковым креплением 10 диодов

Рабочее напряжение: 8–24 В
Потребляемая мощность: 10 Вт
Продолжительность работы: до 50000 часов
Температура работы: - 40...+ 85 °С
Алюминиевый корпус.
Габариты: 165 × 43 × 31 мм



80-1127

Дневные ходовые огни в пластиковом корпусе с верхним креплением 16 диодов

Рабочее напряжение: 8–24 В
Потребляемая мощность: 8 Вт
Продолжительность работы: до 50000 часов
Температура работы: - 40...+ 85 °С
Пластиковый корпус.
Габариты: 155 × 17.8 × 35.6 мм



80-1128

Дневные ходовые огни в пластиковом корпусе с верхним креплением 20 диодов

Рабочее напряжение: 8–24 В
Потребляемая мощность: 20 Вт
Продолжительность работы: до 50000 часов
Температура работы: - 40...+ 85 °С
Пластиковый корпус.
Габариты: 193 × 26 × 42 мм



80-1129

Дневные ходовые огни с указателем поворота в пластиковом корпусе 16 диодов

Рабочее напряжение: 8–24 В
Потребляемая мощность: 8 Вт
Продолжительность работы: до 50000 часов
Температура работы: - 40...+ 85 °С
Пластиковый корпус.
Габариты: 158 × 36 × 22 мм



80-1132

Дневные ходовые огни в алюминиевом корпусе и светодиодным модулем

Рабочее напряжение: 8–16 В
Потребляемая мощность: 20 Вт
Продолжительность работы: до 50000 часов
Температура работы: - 40...+ 85 °С
Алюминиевый корпус.
Габариты: 200 × 50 × 40 мм



80-1130

Дневные ходовые огни универсальные 5 диодов

Рабочее напряжение: 8–16 В
Потребляемая мощность: 10 Вт
Продолжительность работы: до 50000 часов
Температура работы: - 40...+ 85 °С
Алюминиевый корпус.
Габариты: 123,5 × 14,8 × 11,7 мм



80-1131

Дневные ходовые огни универсальные 6 диодов

Рабочее напряжение: 8–16 В
Потребляемая мощность: 12 Вт
Продолжительность работы: до 50000 часов
Температура работы: - 40...+ 85 °С
Алюминиевый корпус.
Габариты: 147,7 × 14,8 × 11,7 мм



80-1134

Дневные ходовые огни с светодиодным модулем

Рабочее напряжение: 8–16 В
Потребляемая мощность: 15 Вт
Продолжительность работы: до 50000 часов
Температура работы: - 40...+ 85 °С
Алюминиевый корпус.
Габариты: 170 × 31 × 6 мм



80-1133

Дневные ходовые огни гибкие из АБС пластика

Рабочее напряжение: 8–16 В
Потребляемая мощность: 7 Вт
Продолжительность работы: до 50000 часов
Температура работы: - 40...+ 85 °С
Корпус из АБС пластика
Габариты: 270 × 60 × 20 мм



80-1186

Переносной светодиодный светильник 1186

Диоды: 60 шт
Питание: сеть 220 В
Срок службы: до 100000 часов
Длина провода: 5 м
Крепление: крючок поворотный 360°
Ударопрочный корпус
Защита: IP54



80-1182

Переносной люминесцентный светильник 1182

Лампа люминесцентная: Т 5
Мощность: 8 Вт
Питание: сеть 220 В
Длина провода: 5 м
Крепление: крючок поворотный 360°



80-1187

Переносной светодиодный светильник 1187

Диоды: 39 шт
Питание: прикуриватель 12 В или клеммы аккумулятора
Срок службы: до 100000 часов
Крепление: крючок поворотный 360°
Ударопрочный корпус



80-1180

Переносной светодиодный светильник с аккумулятором 1180

Диоды: 26 + 9 шт
Зарядка: сеть 220 В или прикуриватель 12 В
Время зарядки аккумулятора: 2–3 часа
Время автономной работы: до 8 часов
Срок службы: до 100000 часов
Крепление: крючок поворотный 360°
Ударопрочный корпус
Защита: IP54



80-1181

Переносной светодиодный светильник с аккумулятором 1181

Диоды: 30 шт
Зарядка: сеть 220 В или прикуриватель 12 В
Время зарядки аккумулятора: 2–3 часа
Время автономной работы: до 8 часов
Срок службы: до 100000 часов
Крепление: крючок поворотный 360°
Ударопрочный корпус
Защита: IP54



80-1189

Переносной светильник 10 м. 1189

Цоколь: E27 керамика
Мощность лампы: 60 Вт
Питание: 220 В
Провод: 10 м
Крепление: крючок

80-1190

Переносной светильник 15 м. 1190

Цоколь: E27 керамика
Мощность лампы: 60 Вт
Питание: 220 В
Провод: 15 м
Крепление: крючок

LED ленты

| 5 0 5 0 - 1 2 В | | 3 5 2 8 - 1 2 В | | | |
|-----------------|------|-----------------|--------------|------|----------|
| ● 141-499 | IP65 | 60 д / м | ● 141-355 | IP65 | 60 д / м |
| ● 141-495 | | | ● 141-352 | | |
| ● 141-515* | | | ● 141-354 | | |
| ● 141-492 | | | ● 141-351 | | |
| ● 141-494 | | | ● 141-353 | | |
| ● 141-491 | | | ● 141-356 | | |
| ● 141-493 | | | ● 141-335-5* | | |
| ● 141-496 | | | ● 141-336-5* | | |
| ● 141-516* | | | ● 141-396 | | |
| ● 141-489 | | | | | |
| ● 141-389 | IP23 | 60 д / м | ● 141-335 | IP23 | 60 д / м |
| ● 141-465 | | | ● 141-332 | | |
| ● 141-462 | | | ● 141-334 | | |
| ● 141-464 | | | ● 141-331 | | |
| ● 141-461 | | | ● 141-337 | | |
| ● 141-463 | | | ● 141-333 | | |
| ● 141-466 | | | | | |
| ● 141-465-5* | | | ● 141-336 | | |
| ● 141-466-5* | | | | | |



Компактные размеры, широкая цветовая гамма, низкое энергопотребление, долгий срок службы, а также универсальность в своем применении! Светодиодная лента Neon-Night — это освещение рабочих поверхностей дома и в офисе, подсветка витрин магазинов, автомобильный стайлинг, а также различные дизайнерские решения, ограниченные лишь вашей фантазией!



1 4 3 - 1 0 6 - 2

Миниконтроллер Радио
(10 кнопок) для RGB лент
и модулей



1 4 3 - 1 0 3 - 1

Беспроводной RGB контроллер
с сенсорным управлением 2.4G

*Продукция торговой марки Lamper, с диодами повышенной яркости.

Провода „прикуривания“



80-2026

Провода „прикуривания“ 100 А

- Напряжение: 12 / 24 В
- Максимальный ток: 100 А
- Длина кабеля: 2,5 м
- Тип провода: Алюминий + Медь
- Рабочая температура: - 20...+ 80 °С
- Оплетка: PVC

80-2027

Провода „прикуривания“ 200 А

- Напряжение: 12 / 24 В
- Максимальный ток: 200 А
- Длина кабеля: 2,5 м
- Тип провода: Алюминий + Медь
- Рабочая температура: - 40...+ 80 °С
- Оплетка: TPR



80-2028

Провода „прикуривания“ 500 А

- Напряжение: 12 / 24 В
- Максимальный ток: 500 А
- Длина кабеля: 3 м
- Тип провода: Алюминий + Медь
- Рабочая температура: - 40...+ 80 °С
- Оплетка: TPR

80-2029

Провода „прикуривания“ 700 А

- Напряжение: 12 / 24 В
- Максимальный ток: 700 А
- Длина кабеля: 3 м
- Тип провода: Алюминий + Медь
- Рабочая температура: - 40...+ 80 °С
- Оплетка: TPR

Автомобильные инверторы



11-5210

Удлинитель на рамке 10 м (1 роз.) 2 × 0.75. Rexant

11-5220

Удлинитель на рамке 20 м (1 роз.) 2 × 0.75. Rexant

11-5230

Удлинитель на рамке 30 м (1 роз.) 2 × 0.75. Rexant

11-5240

Удлинитель на рамке 40 м (1 роз.) 2 × 0.75. Rexant

11-5250

Удлинитель на рамке 50 м (1 роз.) 2 × 0.75. Rexant

- Тип провода: ПВС 2 × 0.75 мм²
- Напряжение: 220–250 В
- Количество розеток: 1
- Макс. нагрузка: 1300 Вт / 6 А
- Раб. темп: - 30...+ 50 °С
- Заземление: нет
- Цвет провода и корпуса: чёрный

202-007-1

Автомобильный инвертор 75 Вт

202-015-1

Автомобильный инвертор 150 Вт

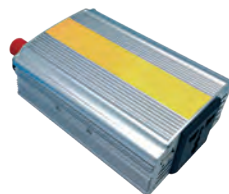
- 12 В → 220 В
- 1 × USB: 5 В / 1 А



202-015

Автомобильный инвертор 150 Вт

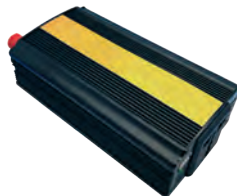
- 12 В → 220 В
- 1 × USB: 5 В / 1 А



202-030

Автомобильный инвертор 300 Вт

- 12 В → 220 В
- 1 × USB: 5 В / 1 А



202-050

Автомобильный инвертор 500 Вт

- 12 В → 220 В
- 1 × USB: 5 В / 1 А



Автомобильные предохранители



80-7021

Набор автомобильных предохранителей „мини“ в блистере. Rexant

по 1 шт.: 5, 7,5, 25, 30 А
по 2 шт.: 10, 15, 20 А
щипцы в комплекте



80-7022

Набор автомобильных предохранителей стандарт в блистере. Rexant

по 1 шт.: 5, 7,5, 25, 30 А
по 2 шт.: 10, 15, 20 А
щипцы в комплекте



80-7023

Набор автомобильных предохранителей „мини“ в пластиковой коробке. Rexant

по 10 шт.: 5, 7,5, 25, 30 А
по 20 шт.: 10, 15, 20 А



80-7024

Набор автомобильных предохранителей стандарт в пластиковой коробке. Rexant

по 10 шт.: 5, 7,5, 25, 30 А
по 20 шт.: 10, 15, 20 А

Многофункциональные зарядные устройства



80-2001

Портативное многофункциональное зарядное устройство ёмкостью 12000 мА·ч для компьютеров, телефонов, автомобилей.

- Ёмкость: 12000 мА·ч
- Вход: 12 В / 1 А
- Выход: 12 В / 2 А; 5 В / 2 А; 19 В / 3,5 А
- 12 В запуск двигателя
- LED фонарь (вкл, вспышка, сигнал SOS)
- Пусковой ток: 200 А
- Пиковый ток: 400 А



80-2002

Портативное многофункциональное зарядное устройство ёмкостью 14000 мА·ч для компьютеров, телефонов, автомобилей.

- Ёмкость: 14000 мА·ч
- Вход: 12 В / 1 А
- Выход: 12 В / 2 А; 5 В / 2 А; 19 В / 3,5 А
- 12 В запуск двигателя
- LED фонарь (вкл, вспышка, сигнал SOS)
- Пусковой ток: 300 А
- Пиковый ток: 600 А



80-2003

Портативное многофункциональное зарядное устройство ёмкостью 8000 мА·ч для компьютеров, телефонов, автомобилей. Чёрный.

- Ёмкость: 8000 мА·ч
- Вход: 15 В / 1 А
- Выход: USB 5 В / 2 А
- 12 В запуск двигателя
- LED фонарь (вкл, вспышка, сигнал SOS)
- Пусковой ток: 200 А
- Пиковый ток: 400 А



80-2004

Портативное многофункциональное зарядное устройство ёмкостью 8000 мА·ч для компьютеров, телефонов, автомобилей. Красный.

- Ёмкость: 8000 мА·ч
- Вход: 15 В / 1 А
- Выход: USB 5 В / 2 А
- 12 В запуск двигателя
- LED фонарь (вкл, вспышка, сигнал SOS)
- Пусковой ток: 200 А
- Пиковый ток: 400 А



16-0101

Автотестер универсальный жёлтый. Rexant

Автотестер универсальный жёлтый Rexant предназначен для быстрой и эффективной диагностики электрооборудования автомобилей. Позволяет определить полярность напряжения (+ / -), выявить обрыв проводки или проверить предохранители. Корпус выполнен из ударопрочного пластика и снабжен проводом с зажимом типа крокодил и световым индикатором.



16-0102

Автотестер универсальный чёрный. Rexant

Автотестер универсальный чёрный Rexant предназначен для быстрой и эффективной диагностики электрооборудования автомобилей. Позволяет определить полярность напряжения (+ / -), выявить замыкание и обрыв проводки или проверить предохранители, лампочки и диоды. Корпус выполнен из ударопрочного пластика и снабжен проводом с зажимом типа крокодил, светодиодным и звуковым индикатором.



16-0102-1

Автотестер универсальный чёрный (ИГЛА). Rexant

Авто тестер универсальный чёрный (ИГЛА) Rexant предназначен для быстрой и эффективной диагностики электрооборудования автомобилей. Позволяет определить полярность напряжения (+ / -), выявить замыкание и обрыв проводки или проверить предохранители, лампочки и диоды. Отличительной особенностью данного автотестера — острая контактная игла, позволяющая тестировать проводку без зачистки и повреждения изоляции провода.



13-3011

Портативный мультиметр M830B (DT830B). Proconnect

- Постоянное напряжение
- Переменное напряжение
- Постоянный ток
- Сопротивление
- Тестирование диодов



13-3022

Универсальный мультиметр M838L (DT858L). Proconnect

- Постоянное напряжение
- Переменное напряжение
- Постоянный ток
- Сопротивление
- Тестирование диодов
- Прозвонка целостности цепи
- Измерение температуры
- Противоударный чехол в комплекте
- Режим DATA HOLD
- Подсветка дисплея



13-3013

Портативный мультиметр M838 (DT838). Proconnect

- Постоянное напряжение
- Переменное напряжение
- Постоянный ток
- Сопротивление
- Температура
- Тестирование диодов
- Прозвонка целостности цепи



13-3021

Универсальный мультиметр M830L (DT850L). Proconnect

- Постоянное напряжение
- Переменное напряжение
- Постоянный ток
- Сопротивление
- Тестирование диодов
- Прозвонка целостности цепи
- Противоударный чехол в комплекте
- Режим DATA HOLD
- Подсветка дисплея



13-2001

Портативный мультиметр M830B MASTECH

- Постоянное напряжение
- Переменное напряжение
- Постоянный ток
- Сопротивление
- Коэффициент усиления транзисторов h21
- Тестирование диодов



13-2007

Портативный мультиметр MAS830L MASTECH

- Постоянное напряжение
- Переменное напряжение
- Постоянный ток
- Сопротивление
- Ручной выбор предела измерений
- Тестирование диодов
- Прозвонка целостности цепи
- Режим удержания измерений DATA HOLD



12-2026

Тестер мультиметр цифровой (мини) (MS-830 (A1) MEET

- Измерение напряжения постоянного и переменного тока
- Измерение постоянного тока
- Измерения сопротивления
- Тестирование диодов
- Тестирование батарей
- Тестирование на неразрывность электрических цепей.



12-2016

Тестер-пробник (универсальный с бипером) (MS-48M) MEET

- Тестирование сети постоянного тока
- Проверка полярности постоянного тока
- Тест на разрыв, с регулировкой уровня чувствительности
- Тестирование домашних приборов
- Бесконтактное тестирование переменного тока (AC) в сети
- Контактное тестирование переменного тока (AC) в сети
- Обнаружение утечки микроволнового излучения
- Проверка ламп накаливания, предохранителей и нагревательных элементов на работоспособность.



12-2001

Тестер-пробник отвертка (прозрачная) (MS-18) MEET

- Тестирование на разрыв цепи в диапазоне
- Проверка полярности постоянного тока (DC)
- Тестирование домашних приборов
- Бесконтактное тестирование сети переменного тока (AC)
- Контактное тестирование сети переменного тока (AC)
- Обнаружение утечки микроволнового излучения
- Проверка ламп накаливания, предохранителей и нагревательных элементов на работоспособность.



13-1002

Портативный мультиметр UNI-T UT20B

- Постоянное напряжение
- Переменное напряжение
- Постоянный ток
- Сопротивление
- Ручной выбор предела измерений
- Тест батареек
- Тестирование диодов
- Генератор прямоугольных сигналов
- Индикатор разряда батареи



13-0021

Толщиномер UNI-T UT341

- Максимальное значение дисплея: 9999
- Автовывключение
- Индикатор низкого заряда батареи
- Фиксация значения
- Показатель минимального и максимального значения
- Регистрация данных
- Режим непрерывного измерения
- Коррекция систематической погрешности



16-0252

Автозарядка в прикуриватель для LG K6800 / K690 (АЗУ)

Выходное напряжение: 5 В
Макс. пропуск. сила тока: 700 мА
Цвет: чёрный
Длина кабеля: 1.2 м



16-0253

Автозарядка в прикуриватель для NOKIA 51 / 32** / 88** / 6** (АЗУ)**

Выходное напряжение: 5 В
Макс. пропуск. сила тока: 700 мА
Цвет: чёрный
Длина кабеля: 1.2 м



16-0254

Автозарядка в прикуриватель для NOKIA N90 / 6101 (АЗУ)

Выходное напряжение: 5 В
Макс. пропуск. сила тока: 700 мА
Цвет: чёрный
Длина кабеля: 1.2 м



16-0250

Автозарядка в прикуриватель microUSB (АЗУ)

Выходное напряжение: 5 В
Макс. пропуск. сила тока: 1000 мА
Цвет: чёрный
Длина кабеля: 1.2 м



16-0233

Автозарядка с индикатором (разъем 2.1 × 5.5) (АЗУ)

Выходное напряжение: 12 В
Шнур: спираль
Длина кабеля: 1.5 м



16-0256

Автозарядка в прикуриватель для SAMSUNG G600 / D880 (АЗУ)

Выходное напряжение: 5 В
Макс. пропуск. сила тока: 700 мА
Цвет: чёрный
Длина кабеля: 1.2 м



16-0235

Автозарядка с индикатором (разъем 1.4 × 3.4) (АЗУ)

Выходное напряжение: 12 В
Шнур: спираль
Длина кабеля: 1.5 м



16-0257

Автозарядка в прикуриватель для Sony PSP (АЗУ)

Выходное напряжение: 5 В
Макс. пропуск. сила тока: 1000 мА
Цвет: чёрный
Длина кабеля: 1.2 м



16-0243

Автозарядка с индикатором microUSB (АЗУ)

Выходное напряжение: 5 В
Макс. пропуск. сила тока: 2000 мА
Длина кабеля: до 2 м



18-1189

Автозарядка в прикуриватель 2 × USB с индикацией (АЗУ)

USB 1: Макс. пропуск. сила тока: 1000 мА
USB 2: Макс. пропуск. сила тока: 2100 мА
Цвет: белый



18-1920

Автозарядка в прикуриватель USB (АЗУ)

Выходное напряжение: 5 В
Макс. пропуск. сила тока: 1000 мА
Цвет: чёрный



18-1193

Автозарядка в прикуриватель USB (АЗУ)

Выходное напряжение: 5 В
Макс. пропуск. сила тока: 1000 мА
Цвет: белый

Автомобильные зарядные устройства



16-0242

Автозарядка с индикатором mini USB (АЗУ)

Выходное напряжение: 5 В
Макс. пропуск. сила тока: 2000 мА
Длина кабеля: до 2 м



200-510-2

Источник питания для ноутбуков, зарядка от сети и от прикуривателя автомобиля 100 Вт.



18-4094

Автозарядка в прикуриватель microUSB

Выходное напряжение: 5 В
Макс. пропуск. сила тока: 1000 мА
Длина кабеля: до 1,5 м



16-0234

Автозарядка с индикатором (разъем 2.5 × 5.5) (АЗУ)

Выходное напряжение: 12 В
Шнур: спираль
Длина кабеля: 1,5 м

Шнуры для подзарядки / комплекты



18-1121

USB кабель для iPhone 5 / 5S / 5C



18-1121-1

USB кабель для iPhone 5 / iPad 4 / iPod Touch 5



18-0000

USB кабель для iPhone 5/5S/5C с оригинальным чипом (MFI) 1 м белый



18-1811

USB удлинитель штекер USB A на гнездо USB A, 1 м, белый.



18-1186-1

Комплект: СЗУ, АЗУ, USB кабель для iPhone / iPad USB



18-1197

Комплект СЗУ, АЗУ, кабель miniUSB-USB, переходник microUSB, 30 pin, белый



18-4301

USB кабель универсальный microUSB



18-1127

USB кабель-рулетка для iPhone 5 / iPad

Шнуры для подзарядки / комплекты



18-4279

USB кабель microUSB со съёмным переходником 8pin для iPhone 5



18-4055

USB кабель-рулетка 3-в-1 для iPhone 5 / microUSB / iPhone 4



18-4210

USB кабель для Samsung Galaxy tab



18-1196

USB кабель 10-в-1 microUSB / miniUSB / 30 pin / LG Chocolate / Samsung / SonyEricsson / DC 3.5 / DC 4.0 / Nokia



18-4269

USB кабель microUSB



18-1192

USB кабель-рулетка для iPhone 4

Аудио шнуры



17-4100

Аудио кабель 3.5 мм штекер-штекер 0.5 м чёрный.



18-1110

Аудио кабель 3.5 мм штекер-штекер 1 м белый



18-1105

Аудио кабель 3.5 мм штекер-штекер 0.5 м белый



18-4004

Аудио кабель AUX 3.5 мм шнур плоский 1 м белый

Аудио шнуры



18-4260

Аудио кабель AUX 3.5 мм шнур
силикон 1 м чёрный

18-1120

Аудио кабель 3.5 мм ште-
кер-штекер угловой 1 м



18-4014

Аудио кабель AUX 3.5 мм шнур
спираль 1 м белый

Разветвители и удлинители „прикуривателя“



16-0223

Разветвитель автоприкурива-
теля 2 гн

Выходное напряжение: 12 В
Макс. пропуск. сила тока: до 2 А
Количество гнезд прикуривателя: 2
Длина кабеля: 1.5 м



16-0225

Разветвитель автоприкурива-
теля 2 гн 2 × USB

Выходное напряжения USB порта: 5 В
Макс. пропуск. сила тока: 1000 мА
Количество гнезд прикуривателя: 2
Количество гнезд USB: 2



16-0218

Удлинитель автоприкуривате-
ля штекер-гнездо 1.5 м



16-0238

Разветвитель автоприкурива-
теля 2 гн 1 × USB

Выходное напряжение: 12 В
Макс. пропуск. сила тока: 1000 мА
Количество гнезд прикуривателя: 2
Количество USB: 1



16-0207

Разветвитель автоприкурива-
теля. Rexant W2071 гн 2 × USB

Выходное напряжение: 12 В
Макс. пропуск. сила тока: 1 А
Количество гнезд прикуривателя: 1
Количество гнезд USB: 2



16-0224

Разветвитель автоприкурива-
теля 3 гн

Выходное напряжение: 12 В
Длина кабеля: 1.5 м
Количество гнезд прикуривателя: 3



16-0219

Удлинитель автоприкуривате-
ля штекер-гнездо 3 м



16-0228

Разветвитель автоприкурива-
теля. Rexant W228 стакан 2 гн
2 × USB

Выходное напряжение: 12 В
Макс. пропуск. сила тока: 1 А
Длина кабеля: 60 см
Количество гнезд USB: 2

Разветвители и удлинители „прикуривателя“



16-0215

Удлинитель автоприкуривателя от аккумулятора 1,5 м

16-0217

Удлинитель автоприкуривателя от аккумулятора 5 м

16-0220

Удлинитель автоприкуривателя штекер-гнездо 5 м



16-0216

Удлинитель автоприкуривателя от аккумулятора 3 м

16-0211

Гнездо автоприкуривателя

Автомобильные „держатели“



40-0603


Автомобильный держатель. Rexant C603

гибкая штанга
 38–105 мм



40-0606


Автомобильный держатель. Rexant C606

поворотный механизм
 55–70 мм



40-0605


Автомобильный держатель. Rexant C605

поворотный механизм
 40–60 мм



40-0617

Автомобильный держатель. Rexant C617

поворотный механизм
 до 100 мм

Автомобильные „держатели“



40-0608

**Автомобильный держатель.
Rexant C608**

поворотный механизм
до 70 мм



40-0607

**Автомобильный держатель.
Rexant C607**

поворотный механизм
55–90 мм



40-0602

**Автомобильный держатель.
Rexant W602**

самоклеящаяся фиксация
48–118 мм



40-0616

**Автомобильный держатель.
Rexant C616**

поворотный механизм
до 90 мм



40-0615

**Автомобильный держатель.
Rexant W615**

поворотный механизм
до 125 мм



40-0620

**Автомобильный держатель.
Rexant C620**

поворотный механизм
160–252 мм



40-0622

**Автомобильный держатель.
Rexant W622 для планшетов**

поворотный механизм
до 140–255 мм



40-0604

**Автомобильный держатель.
Rexant W604**

поворотный механизм
45–100 мм



40-0600-4

**Адаптер автомобильного
держателя для установки
в решетку обдува**



40-0621

**Автомобильный держатель.
Rexant W621 для планшетов**

фиксатор для подголовника
140–255 мм



40-0601

**Противоскользящий NANO
коврик в машину**

Габариты: 140 × 140 мм



RED & BLACK SERIES

Стандартное назначение описываемого кабеля — соединение усилителя с какими-либо динамиками. Многопроволочные жилы выполняются из бескислородной меди. Сечение, как правило, варьируется в пределах 0,25–2,5 мм². Оболочка выполнена в стандартных красно-чёрных тонах. При наличии необходимости прокладки кабеля на значительное расстояние целесообразно прибегнуть к вариантам с более крупным сечением. Такой подход способствует сохранению целостности звуковой информации.

| | | | | | | |
|--------------------------|--------------------------|--------------------------|--------------------------|--------------------------|--------------------------|--------------------------|
| 01-6101-3 | 01-6102-3 | 01-6103-3 | 01-6104-3 | 01-6105-3 | 01-6106-3 | 01-6108-3 |
| 2 × 0,25 мм ² | 2 × 0,35 мм ² | 2 × 0,50 мм ² | 2 × 0,75 мм ² | 2 × 1,00 мм ² | 2 × 1,50 мм ² | 2 × 2,50 мм ² |



BLUE LINE SERIES

Возложенная на кабель задача идентична предыдущему случаю. Для изготовления жил также используют бескислородную медь. Что касается сечения, оно может достигать 4 мм². Данное обстоятельство позволяет прокладывать кабель на внушительные расстояния. Внешняя оболочка выполнена в виде прозрачного силикона с четко различимой синей линией.

| | | | | |
|--------------------------|--------------------------|--------------------------|--------------------------|--------------------------|
| 01-6201-3 | 01-6202-3 | 01-6203-3 | 01-6204-3 | 01-6205-3 |
| 2 × 0,25 мм ² | 2 × 0,35 мм ² | 2 × 0,50 мм ² | 2 × 0,75 мм ² | 2 × 1,00 мм ² |
| 01-6206-3 | 01-6207-3 | 01-6208-3 | 01-6209-3 | |
| 2 × 1,50 мм ² | 2 × 2,00 мм ² | 2 × 2,50 мм ² | 2 × 4,00 мм ² | |



SILICON SERIES

Данная разновидность решает все ту же задачу — передачу сигнала от усилителя к динамику. Кабель изготовлен из бескислородной меди, которая обеспечивает отличную передачу сигнала в широком диапазоне частот. Провода в жилах тоньше, чем в других разновидностях кабеля, что позволяет улучшить качество передачи звука.

| | | |
|--------------------------|--------------------------|--------------------------|
| 01-6303 | 01-6304 | 01-6305 |
| 2 × 0,50 мм ² | 2 × 0,75 мм ² | 2 × 1,00 мм ² |
| 01-6306 | 01-6308 | 01-6309 |
| 2 × 1,50 мм ² | 2 × 2,50 мм ² | 2 × 4,00 мм ² |



ШГЭС-2 / 4

Данный кабель способен передавать не только аудио-, но и видеoinформацию. Также может быть использован для соединения разъемов RCA. Многопроволочная жила выполняется из бескислородной меди. Над жилами располагается многопроволочный экран, устанавливаемый с целью уменьшения помех.

| | |
|---------------------------------|---------------------|
| 01-6011 | 01-6001 |
| 2-х жильный, прозрачный SILICON | 2-х жильный, чёрный |
| 01-6012 | 01-6002 |
| 4-х жильный, прозрачный SILICON | 4-х жильный, чёрный |

Акустический кабель

ПРОВОД ПГВА

Провод ПГВА. Рехант предназначены для гибкого соединения автотракторного электрооборудования и приборов с номинальным напряжением до 48 В, изготавливаются для автомобильной проводки и элементов питания и управления. Состоит из медной многожильной токопроводящей жилы с поливинилхлоридной изоляцией.

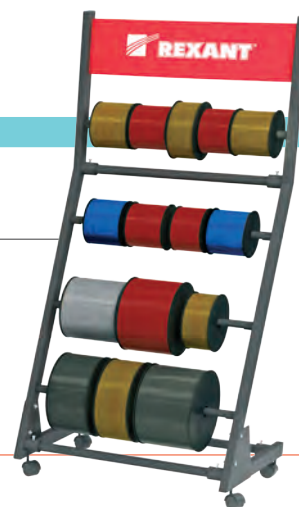
| | | | |
|----------------|--|----------------|--|
| 01-6511 | Провод ПГВА 1 × 0.50 мм ² , 100 м, Белый. | 01-6524 | Провод ПГВА 1 × 1.00 мм ² , 100 м, Красный. |
| 01-6512 | Провод ПГВА 1 × 0.50 мм ² , 100 м, Жёлтый. | 01-6525 | Провод ПГВА 1 × 1.00 мм ² , 100 м, Синий. |
| 01-6513 | Провод ПГВА 1 × 0.50 мм ² , 100 м, Зелёный. | 01-6526 | Провод ПГВА 1 × 1.00 мм ² , 100 м, Чёрный. |
| 01-6514 | Провод ПГВА 1 × 0.50 мм ² , 100 м, Красный. | 01-6531 | Провод ПГВА 1 × 1.50 мм ² , 100 м, Белый. |
| 01-6515 | Провод ПГВА 1 × 0.50 мм ² , 100 м, Синий. | 01-6532 | Провод ПГВА 1 × 1.50 мм ² , 100 м, Жёлтый. |
| 01-6516 | Провод ПГВА 1 × 0.50 мм ² , 100 м, Чёрный. | 01-6533 | Провод ПГВА 1 × 1.50 мм ² , 100 м, Зелёный. |
| 01-6501 | Провод ПГВА 1 × 0.75 мм ² , 100 м, Белый. | 01-6534 | Провод ПГВА 1 × 1.50 мм ² , 100 м, Красный. |
| 01-6502 | Провод ПГВА 1 × 0.75 мм ² , 100 м, Жёлтый. | 01-6535 | Провод ПГВА 1 × 1.50 мм ² , 100 м, Синий. |
| 01-6503 | Провод ПГВА 1 × 0.75 мм ² , 100 м, Зелёный. | 01-6536 | Провод ПГВА 1 × 1.50 мм ² , 100 м, Чёрный. |
| 01-6504 | Провод ПГВА 1 × 0.75 мм ² , 100 м, Красный. | 01-6541 | Провод ПГВА 1 × 2.50 мм ² , 100 м, Белый. |
| 01-6505 | Провод ПГВА 1 × 0.75 мм ² , 100 м, Синий. | 01-6542 | Провод ПГВА 1 × 2.50 мм ² , 100 м, Жёлтый. |
| 01-6506 | Провод ПГВА 1 × 0.75 мм ² , 100 м, Чёрный. | 01-6543 | Провод ПГВА 1 × 2.50 мм ² , 100 м, Зелёный. |
| 01-6521 | Провод ПГВА 1 × 1.00 мм ² , 100 м, Белый. | 01-6544 | Провод ПГВА 1 × 2.50 мм ² , 100 м, Красный. |
| 01-6522 | Провод ПГВА 1 × 1.00 мм ² , 100 м, Жёлтый. | 01-6545 | Провод ПГВА 1 × 2.50 мм ² , 100 м, Синий. |
| 01-6523 | Провод ПГВА 1 × 1.00 мм ² , 100 м, Зелёный. | 01-6546 | Провод ПГВА 1 × 2.50 мм ² , 100 м, Чёрный. |

СТОЙКА ДЛЯ КАБЕЛЯ

На стойку возможно разместить 15–40 бухт кабеля, в зависимости от габаритов катушек.

04-220

Габаритные размеры: 600 × 455 × 1260 мм
Техническая нагрузка: ≤ 20 кг



Гофрированная труба

ТРУБА АВТОМОБИЛЬНАЯ ГОФРИРОВАННАЯ

Гофрированная труба из полипропилена используется при монтаже и тюнинге электропроводки внутри автомобилей, строительной и специальной техники, а также устройств и механизмов. Обеспечивает защиту проводки от пыли, грязи, внешних физических, химических и температурных воздействий в течение всего срока службы автомобиля. Особенности: не токсична, не поддерживает горение, не оказывает вредного влияния на человека, монтируется при температурах от - 15...+ 35 С°, эластична.

| | | | | | | | | |
|------|----------------|---------|------|----------------|---------|-----|----------------|---------|
| 50 м | 15-0550 | 4.6 мм | 10 м | 15-0510 | 4.6 мм | 5 м | 15-0505 | 4.6 мм |
| | 15-0750 | 6.8 мм | | 15-0710 | 6.8 мм | | 15-0705 | 6.8 мм |
| | 15-1050 | 9.8 мм | | 15-1010 | 9.8 мм | | 15-1005 | 9.8 мм |
| | 15-1350 | 12.7 мм | | 15-1310 | 12.7 мм | | 15-1305 | 12.7 мм |



| | |
|------------|---|
| 07-0150-25 | Хомут nylon 3.0 × 150 мм 25 шт белый. Rexant |
| 07-0150 | Хомут nylon 3.0 × 150 мм 100 шт белый. Rexant |
| 07-0156-25 | Хомут nylon 3.0 × 150 мм 25 шт красный. Rexant |
| 07-0151 | Хомут nylon 3.0 × 150 мм 100 шт чёрный. Rexant |
| 07-0200-4 | Хомут nylon 3.0 × 200 мм 100 шт белый. Rexant |
| 07-0201-4 | Хомут nylon 3.0 × 200 мм 100 шт чёрный. Rexant |
| 07-0208-25 | Хомут nylon 4.0 × 200 мм 25 шт цветные. Rexant |
| 07-0200 | Хомут nylon 4.0 × 200 мм 100 шт белый. Rexant |
| 07-0201 | Хомут nylon 4.0 × 200 мм 100 шт чёрный. Rexant |
| 07-0250 | Хомут nylon 4.0 × 250 мм 100 шт белый. Rexant |
| 07-0251 | Хомут nylon 4.0 × 250 мм 100 шт чёрный. Rexant |
| 07-0301 | Хомут nylon 4.0 × 300 мм 100 шт чёрный. Rexant |
| 07-0305-25 | Хомут nylon 5.0 × 300 мм 25 шт синий. Rexant |
| 07-1303 | Хомут nylon 5.0 × 300 мм 100 шт чёрный. Rexant |
| 07-1302 | Хомут nylon 5.0 × 300 мм 100 шт белый. Rexant |
| 07-0350 | Хомут nylon 5.0 × 350 мм 100 шт белый. Rexant |
| 07-0403-25 | Хомут nylon 5.0 × 400 мм 25 шт зелёный. Rexant |
| 07-0400 | Хомут nylon 5.0 × 400 мм 100 шт белый. Rexant |
| 07-0401 | Хомут nylon 5.0 × 400 мм 100 шт чёрный. Rexant |
| 07-0501 | Хомут nylon 5.0 × 500 мм 100 шт чёрный. Rexant |
| 07-0500 | Хомут nylon 5.0 × 500 мм 100 шт белый. Rexant |
| 07-0202 | Хомут широкий nylon 8.0 × 200 мм 100 шт белый. Rexant |
| 07-0208 | Хомут стальной 4.6 × 200 мм 50 шт. Rexant |
| 07-7202 | Набор хомутов цветных пластиковых НХ-2 Rexant |
| 20-300* | 3.0 / 1.5 мм 1 м термоусадка Rexant (чёрная, белая, жёлтая, зелёная, красная, синяя, жёлто-зелёная) |
| 20-500* | 5.0 / 2.5 мм 1 м термоусадка Rexant (чёрная, белая, жёлтая, зелёная, красная, синяя, жёлто-зелёная) |
| 20-600* | 6.0 / 3.0 мм 1 м термоусадка Rexant (чёрная, белая, жёлтая, зелёная, красная, синяя, жёлто-зелёная) |
| 21-2008 | Клеевая 12.0 / 4.0 мм (3: 1) 1 м термоусадка чёрная. Rexant |
| 29-0101 | Набор термоусадочных трубок № 1 (АВТО). Rexant |
| 29-0102 | Набор термоусадочных трубок № 2 (АВТО импорт). Rexant |



- Прочность при растяжении: не менее 50 МПа
- Модуль упругости при растяжении: 8000–11000 МПа
- Высокое сопротивление к основаниям, маслам, смазочным материалам, хлоридным растворителям
- Класс воспламеняемости: UL 94 класс V-2 (самозатухающий)
- Не содержит галогенов
- Тип: неразъемные, одноразового использования

Хомут стальной применяется для крепления кабелей и труб при их монтаже. Благодаря используемому в нём материалу — нержавеющей стали, хомут обеспечивает прочный и долговечный крепёж. Одноразовый зажим производится за счет шарикового механизма.

Удобная упаковка, включает в себя несколько видов хомутов:

- 2.5 × 100 (25 шт) красный, жёлтый, чёрный, зелёный
 - 2.5 × 100 (50 шт) белый
 - 3.5 × 200 (50 шт) красный, синий, белый
- Горючесть: не поддерживает горение
 - Относительное удлинение при разрыве: не менее 200 %
 - Температура усадки: 150 С°
 - Температурный диапазон в режиме эксплуатации: 40...+ 125 С°
 - Прочность на растяжение: не менее 10.4 МПа
 - Электрическая прочность: не мене 19.7 кВ / мм
 - Рабочее напряжение: 600 В
 - Удельное электрическое сопротивление: 1014 Ом / см
- Относительное удлинение при разрыве: не менее 200 %
 - Температура усадки: от + 80 С°
 - Температурный диапазон в режиме эксплуатации: 55...+ 110 С°
 - Прочность на растяжение: не менее 10.4 МПа
 - Электрическая прочность: не мене 19.7 кВ / мм
 - Рабочее напряжение: 600 В
 - Удельное электрическое сопротивление: 1014 Ом / см
 - Коэффициент усадки 3: 1
- Набор термоусадочных трубок № 1 (АВТО). REXANT состоит из заранее нарезанных нескольких видов термоусадки. Этот набор оптимально подойдет для использования в автомобилях. Диаметр трубки после усадки уменьшается в два раза. Трубки поставляются в нарезке по 10 см.
- Набор термоусадочных трубок № 2 (АВТО импорт) REXANT состоит из заранее нарезанных нескольких видов термоусадки. Этот набор оптимально подойдет для использования в автомобилях импортного производства. Диаметр трубки после усадки уменьшается в два раза. Трубки поставляются в нарезке по 10 см.

Изоляционная лента



| | | |
|---------|--|---|
| 09-260* | Изоляционная лента 15 × 20 м (белая / желтая / зеленая / красная / черная / серая / синяя). Rexant | |
| 09-210* | Изоляционная лента 15 × 25 м (белая / желтая / зеленая / желто-зеленая / красная / черная / серая / синяя) | |
| 09-220* | Изоляционная лента 19 × 25 м. (белая / серая / желтая / зеленая / желто-зеленая / красная / черная / серая / синяя). Rexant | <ul style="list-style-type: none"> • Температурный диапазон эксплуатации: - 10...+ 65 °С (от - 50...+ 70 °С для серии PROFESSIONAL) • Толщина ПВХ пленки: 130 мкм × 0.13 мм, (0.18 мм для серии PROFESSIONAL) • Толщина клеевого слоя: 20 мкм (0.02 мм) • Относительное удлинение при разрыве: не менее 180 % • Температура хрупкости: не выше - 50 °С • Удельное электрическое сопротивление: 1 × 1000 МОм • Электрическая прочность (напряжение пробоя): не менее 4 кВ (5 кВ для серии PROFESSIONAL) • Клеевой слой на резиновой основе |
| 09-280* | Изоляционная лента профессиональная 0.18 × 19 × 20 м (белая / желтая / зеленая / желто-зеленая / красная / черная / серая / синяя). Rexant | |
| 09-2600 | Изоляционная лента 15 × 20 м набор 5 шт (черная, синяя, красная, белая, зеленая). Rexant | |
| 09-2401 | Изоляционная лента ХБ 18 × 15 м. Rexant | <ul style="list-style-type: none"> • Изоляционная лента ХБ изготовлена на основе хлопчатобумажной ткани. Подходит для применения в неагрессивных средах, выдерживает напряжение до 1000 Вт. • Диапазон рабочей температуры: - 30...+ 30 °С |
| 09-2510 | Изоляционная лента высоковольтная 25 × 5 м. Rexant | <ul style="list-style-type: none"> • Состоит из резины с нанесенным на нее липким герметиком. • Предназначается для простого и быстрого изолирования, герметизации соединений электрических соединений линий номинальным напряжением до 10 кВ. |
| 09-6009 | Двухсторонний скотч, красного цвета на серой основе, 9 мм, 5 метров. Rexant | <p>Двухсторонняя клейкая лента Acrylic Rexant — революционный продукт на основе материалов от компании 3M, отличающийся очень высокой клейкостью, обладает жесткой акриловой основой и высокой термостойкостью и выдерживает температуру до + 130 °С. Подходит для склеивания материалов с высокой поверхностной энергией (стекло, металл, акриловые полимеры) включая загрунтованное дерево, так же широко используется в сфере электроники и автомобильной промышленности. Выдерживает нагрузки окружающей среды, такие как ветер, УФ-излучение, вибрации.</p> |



12-3014

Кримпер для обжима автоклемм изолированных 0.5-6.0 мм² (HT-301 H) (TL-336 H). Rexant



12-3032

Кримпер для обжима автоклемм изолированных и неизолированных 0.10-6.0 мм² (HT-202B) (TL-202B). Rexant



12-4421

Съемник стопорных колец (HT-755) (HV-755). Rexant



12-4001

Инструмент для зачистки многожильного кабеля (HT-150 B) (TL-700 D)



12-4602-4

Бокорезы „мини“ 120 мм. Proconnect



12-4601-4

Плоскогубцы „мини“ 120 мм. Proconnect



12-4611-4

Плоскогубцы комбинированные 160 мм. Proconnect



12-4606-4

Круглогубцы „мини“ 120 мм. Proconnect



12-4614-4

Тонкогубцы 160 мм. Proconnect



12-4613-4

Бокорезы 160 мм. Proconnect



12-4615-4

Тонкогубцы изогнутые 160 мм. Proconnect



12-4616-4

Круглогубцы 160 мм. Proconnect



12-4617-4

Плоскогубцы для зачистки проводов 160 мм. Proconnect



12-4741

Отвертка комбинированная, двухсторонний стержень 120 мм (PH2, SL 6 мм), двухкомпонентная рукоятка. Rexant



12-4718

Отвертка Электрика PH2 × 150 мм. Rexant



12-4712

Отвертка Электрика SL4 × 100 мм. Rexant



12-4723

Отвертка SL6 × 125 мм, двухкомпонентная рукоятка. Rexant



12-4722

Отвертка SL5 × 100 мм, двухкомпонентная рукоятка. Rexant



12-4728

Отвертка PH2 × 125 мм, двухкомпонентная рукоятка. Rexant



12-4727

Отвертка PH1 × 100 мм, двухкомпонентная рукоятка. Rexant



12-4725

Отвертка SL 6 × 40 мм, двухкомпонентная рукоятка. Rexant



12-4730

Отвертка PH2 × 40 мм, двухкомпонентная рукоятка. Rexant



12-4743

Отвёртка комбинированная, прозрачная рукоятка, двухсторонний стержень 40 мм (PH2, SL 6 мм). Rexant



12-4742

Отвёртка комбинированная, прозрачная рукоятка, двухсторонний стержень 120 мм (PH2, SL 6 мм). Rexant



12-4703

Набор отверток 7 предметов. Rexant

Количество отверток в наборе: 7 шт (SL3 × 75 мм, SL5 × 75 мм, SL6 × 100 мм, SL6 × 150 мм, PH0 × 75 мм, PH1 × 75 мм, PH2 × 100 мм)



12-5001-4

Ящик пластиковый для инструмента 420 × 220 × 180 мм. Proconnect

500 × 250 × 260 мм. Изготовлен из полипропилена, имеет съемный 3-х секционный лоток и два встроенных органайзера с крышкой.



12-5002-4

Ящик пластиковый для инструмента 500 × 250 × 260 мм. Proconnect

500 × 250 × 260 мм. Изготовлен из полипропилена, имеет съемный 3-х секционный лоток и два встроенных органайзера с крышкой.



12-5021-4

Ящик пластиковый универсальный (двойной) 425 × 330 × 85 мм. Proconnect

Двухсторонний 425 × 330 × 85 мм Регулируемые секции по размеру и количеству



12-4900

Нож с сегментированным лезвием 18 мм, металлический обрешиненный корпус. Rexant



12-4901

Нож с сегментированным лезвием 18 мм, корпус ABS пластик обрешиненный. Rexant



12-4812

Магнит телескопический 160-850 мм (удержание 2000 гр.). Rexant



12-4801

Телескопическое зеркало диаметром 57 мм на (240-920 мм). Rexant



12-4821

Телескопический магнит и зеркало в наборе (4 пр.). Rexant



12-4813

Магнит на шарнире телескопический 280-430 мм (удержание 450 г). Rexant



12-4822

Телескопический магнит и зеркало в наборе. Rexant



12-0052

Электрофен для термоусадки с терморегулятором 220 В / 800-1500 Вт (ZD-509). Rexant



12-0184

Паяльник со штекером прикуривателя автомобиля 40 Вт, 12 В



12-0181

Паяльник „мини“ (питание 3 батарейки AA) 4,5 В / 8 Вт (ZD-20B). Rexant



09-3101

Припой с канифолью 10 гр. ϕ 1,0 мм (Sn₆₀ Pb₄₀ Flux 2.2%)

Припой ПОС-60 используется при выполнении пайки, для заполнения зазора между соединяемыми частями, отлично подходит для радиомонтажных работ.



09-3630

Флюс для пайки ЗИЛ-2 30 мл REXANT

Предназначен для удаления оксидов с поверхности под пайку, улучшения растекания жидкого припоя при пайке латуни, а также меди и ее сплавов. Преимущественно используется для пайки латунных радиаторов автомобилей.



12-0104

Пистолет клеевой 60 Вт большой (в блистере). Proconnect



12-0115

Пистолет клеевой 100 Вт (Профи). Rexant



09-1207

Клеевой стержень ϕ 11,3 мм L = 270 мм Прозрачный. Rexant

Термоклей большой прозрачный. Rexant прочно и быстро скрепит самые разные материалы в любом сочетании: бумагу, дерево, картон, стекло, пластмассы, металлы, кожу, синтетические волокна и т.д. Подойдет для самых разных работ, как для частного использования, так и в промышленной отделке.

Термоклей состоит из смолы ЭВА, которая нетоксична, не выделяет запаха и не содержит растворителей.



09-1209

Клеевой стержень ϕ 11,3 мм L = 270 мм Черный. Rexant

Термоклей большой черный REXANT отличается прочностью скрепления и быстротой действия. Для того, чтобы склеить самые разные поверхности в любом сочетании (дерево, пластмассы, картон, бумагу, металлы, керамику и т.д.) — понадобится всего 40–60 секунд. Это очень удобно, если необходимо сразу же приступить к дальнейшей обработке склеиваемых поверхностей или начать ими пользоваться.



09-1210

Клеевой стержень ϕ 11,3 мм L = 270 мм Цветной. Rexant

Клеевой стержень предназначен для склеивания разных поверхностей в любом сочетании из дерева, пластмассы, картона, бумага, металла, керамики и т.д. Для склеивания потребуется всего 40–60 секунд, после чего возможно приступить к использованию склеенных предметов.

Термоклей состоит из смолы ЭВА, которая нетоксична, не выделяет запаха и не содержит растворителей.



09-1230

Клей 11 / 100 мм Цветной (12 шт / уп) Блистер REXANT

Клеевой стержень предназначен для склеивания разных поверхностей в любом сочетании из дерева, пластмассы, картона, бумага, металла, керамики и т.д. Для склеивания потребуется всего 40–60 секунд, после чего возможно приступить к использованию склеенных предметов.

Термоклей состоит из смолы ЭВА, которая нетоксична, не выделяет запаха и не содержит растворителей.



16-0203

Штекер автоприкуривателя с индикатором. Rexant



16-0205

Штекер автоприкуривателя с кнопкой I = 3 А. Rexant



16-0204

Штекер автоприкуривателя с предохранителем универсальный под винт. Rexant



16-0001

Зажим крокодил 5 А 40 мм в изоляторе. Rexant



16-0012

Зажим крокодил 10 А 50 мм. Rexant



16-0006

Зажим крокодил 5 А 55 мм. Rexant



16-0018

Зажим крокодил 50 А 98 мм. Rexant



16-0015

Зажим крокодил 30 А 75 мм. Rexant



16-0020

Зажим крокодил 250 А 150 мм. Rexant



16-0019-1

Зажим крокодил 100 А 105 мм. Rexant



16-0422

Держатель предохранителя круглый. Rexant



16-0421

Держатель предохранителя прямоугольный чёрный. Rexant



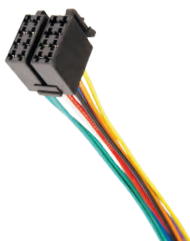
16-0412

Разъем Гнездо антенны для автомагнитолы на шнур. Rexant



16-0401

Разъем Штекер антенны для автомагнитолы тип-1. Rexant



16-0502

Разъемы для автомагнитол Евро ISO сдвоенное гнездо акустика + питание. Rexant



16-0501

Разъемы для автомагнитол Евро ISO 2 гнезда акустика + питание. Rexant



16-0511

Концевик AUTO-1 пластик. Rexant



16-0512

Концевик AUTO-2 металл. Rexant



08-0771

Ответитель 1.0-2.5 мм² (ЗМВ, КВ-4) синий. Rexant



08-0761

Ответитель 0.5-1.0 мм² (ЗМР, КВ-3) красный. Rexant



08-0781

Ответитель 4.0-6.0 мм² (ЗМУ, КВ-5) жёлтый. Rexant



08-0791

Ответитель 0.5-0.75 мм² (ЗМУ, КВ-6) красный. Rexant



08-0711

Соединительная гильза изолированная (СТГ L-26 мм) 0.5-1.5 мм² (BV1.25, VB1.25) красный. Rexant



08-0721

Соединительная гильза изолированная (СТГ L-26 мм) 1.5-2.5 мм² (BV2, VB2) синий. Rexant



08-0011

Наконечник кольцевой изолированный (НКИ \varnothing 3.2 мм) 0.5-1.5 мм² (RV1.25-3, VR1.25-3). Rexant

08-0015

Наконечник кольцевой изолированный (НКИ \varnothing 6.5 мм) 0.5-1.5 мм² (RV1.25-6, VR1.25-6). Rexant

08-0013

Наконечник кольцевой изолированный (НКИ \varnothing 4.3 мм) 0.5-1.5 мм² (RV1.25-4, VR1.25-4). Rexant

08-0014

Наконечник кольцевой изолированный (НКИ \varnothing 5.3 мм) 0.5-1.5 мм² (RV1.25-5, VR1.25-5). Rexant



08-0111

Наконечник вилочный изолированный (НВИ - 3.2 мм) 0.5-1.5 мм² (SV1.25-3, VS1.25-3). Rexant

08-0112

Наконечник вилочный изолированный (НВИ - 4.3 мм) 0.5-1.5 мм² (SV1.25-4, VS1.25-4). Rexant

08-0113

Наконечник вилочный изолированный (НВИ - 5.3 мм) 0.5-1.5 мм² (SVS1.25-5, VS1.25-5). Rexant

08-0114

Наконечник вилочный изолированный (НВИ - 6.5 мм) 0.5-1.5 мм² (SVS1.25-6, VS1.25-6). Rexant

08-0172

Наконечник вилочный (НВ - 5.5 мм) 1-1.5 мм² (DJ441 A-5B). Rexant



08-0411

Клемма плоская изолированная (КПИ гнездо - 3.8 мм) 0.5-1.5 мм² (FDD1.25-110 (5), VF1.25-110 (8)). Rexant

08-0413

Клемма плоская изолированная (КПИ гнездо - 7.4 мм) 0.5-1.5 мм² (FDD1.25-250, VF1.25-250). Rexant

08-0412

Клемма плоская изолированная (КПИ гнездо - 5.6 мм) 0.5-1.5 мм² (FDD1.25-187 (8), VF1.25-187 (8)). Rexant

08-0414

Клемма плоская изолированная (КПИ гнездо + штекер - 7.4 мм + 6.3 мм) 0.5-1.5 мм² (PBDD1.25-250, PDD1.25-250). Rexant



08-0311

Клемма плоская изолированная (КПИ штекер - 2.8 мм) 0.5-1.5 мм² (MDD1.25-110 (8), VM1.25-110 (8)). Rexant

08-0312

Клемма плоская изолированная (КПИ штекер - 4.8 мм) 0.5-1.5 мм² (MDD1.25-187 (8), VM1.25-187 (8)). Rexant

08-0313

Клемма плоская изолированная (КПИ штекер - 6.3 мм) 0.5-1.5 мм² (MDD1.25-250, VM1.25-250). Rexant



08-0634

Клемма плоская полностью изолированная термоусаживаемая (КППИТ гн - 6.6 мм) 1.5-2.5 мм² (DRS / FDD2-250). Rexant

08-0614

Клемма плоская полностью изолированная термоусаживаемая (КППИТ гн - 6.6 мм) 0.5-1.5 мм² (DRS / FDD1.25-250). Rexant

08-0654

Клемма плоская полностью изолированная термоусаживаемая (КППИТ гн - 6.6 мм) 4-6 мм² (DRS / FDD5.5-250). Rexant



08-0718

Соединительная гильза изолированная термоусаживаемая (СГИ-т L-37 мм) 0.5-1 мм² (KV-1) красный. Rexant

08-0733

Соединительная гильза изолированная термоусаживаемая (СГИ-т L-52 мм) 4-6 мм² (KV-5) жёлтый. Rexant

08-0724

Соединительная гильза изолированная термоусаживаемая (СГИ-т L-37 мм) 1.5-2.5 мм² (KV-2) синий. Rexant



08-0009

Наконечник кольцевой изолированный термоусаживаемый (НКИт ø 4.3 мм) 0.5-1.5 мм² (DRS / RV1.25-4). Rexant

08-0039

Наконечник кольцевой изолированный термоусаживаемый (НКИт ø 6.5 мм) 1.5-2.5 мм² (DRS / RV2-6). Rexant

08-0058

Наконечник кольцевой изолированный термоусаживаемый (НКИт ø 6.5 мм) 4-6 мм² (DRS / RV5.5-6). Rexant



08-1950

Набор наконечников и клемм универсальный (IT-300). Rexant



30-1014
Алкалиновые батарейки C / LR14 REXANT 2 шт 1.5 В 8000 мА·ч блистер



30-1020
Алкалиновые батарейки D / LR20 REXANT 2 шт 1.5 В 15200 мА·ч блистер



30-1027
Алкалиновая батарейка AA / LR6 REXANT 1.5 В 2700 мА·ч



30-1061
Алкалиновая батарейка 6LR61 (Крона). REXANT 1 шт 9 В 600 мА·ч блистер



30-0010
Солевая батарейка Proconnect AA / R6P 1.5 В



30-0020
Солевая батарейка Proconnect AA / R03P 1.5 В



АЛКАЛИНОВЫЕ БАТАРЕЙКИ REXANT

| Артикул | Тип | Количество | Напряжение | Ток | Упаковка |
|---------|--------|------------|------------|----------|----------|
| 30-1101 | CR1216 | 5 шт | 3 В | 25 мА·ч | блистер |
| 30-1102 | CR1220 | | | 40 мА·ч | |
| 30-1103 | CR1225 | | | 48 мА·ч | |
| 30-1104 | CR1616 | | | 50 мА·ч | |
| 30-1105 | CR1620 | | | 70 мА·ч | |
| 30-1106 | CR2016 | | | 80 мА·ч | |
| 30-1107 | CR2025 | | | 160 мА·ч | |
| 30-1108 | CR2032 | | | 220 мА·ч | |
| 30-1109 | CR2430 | | | 300 мА·ч | |
| 30-1110 | CR2450 | | | 580 мА·ч | |

Одежда для работы



09-0201

Перчатки ХБ с покрытием ПВХ (Волна), 5 нитей, 54-56 гр.



09-0207

Перчатки ХБ с покрытием ПВХ (Актив), 3 нити, 32-34 гр.



09-0202-1

Перчатки ХБ с покрытием ПВХ. Rehant, 5 нитей, 48-50 гр.



09-0209

Перчатки ХБ с покрытием ПВХ (Лидер), 4 нити, 46-48 гр.



09-0214

Перчатки ХБ с нанесением ПВХ (Волна), 4 нити, 55-56 гр



09-0212

Перчатки ХБ с покрытием ПВХ (Точка), 4 нитей, 63-65 гр.



09-0501

Комбинезон „Каспер“ с капюшоном 40 мг / м² разм. L белый

09-0502

Комбинезон „Каспер“ с капюшоном 40 мг / м² разм. M белый

09-0503

Комбинезон „Каспер“ с капюшоном 40 мг / м² разм. S белый



09-3790

Паста полировальная ГОИ 30 гр REXANT

Предназначена для шлифования и полирования стальных сплавов, цветных металлов, твердых пластмасс и полимеров, стекла (в том числе оптического), керамических материалов и изделий из них, тем самым устраняя мелкие царапины и добиваясь ровного блеска полируемой поверхности. Представляет собой брусок зеленого цвета (непохожего на пасту), который наносят либо, прикладывая брусок к вращающемуся полировальному кругу, либо, если вы полируете вручную, натирают ею полировальную ткань.



09-3950

Смазка графитовая 20 мл REXANT

Предназначена для смазывания узлов в местах трения тихоходных тяжело-нагруженных механизмов в автомобильной технике (подвеска, рессоры машин и тракторов, тросовый привод стояночного тормоза, наружная выдвижная антенна и т.д.). Также, данная смазка применяется в качестве профилактического средства против замерзания механизмов замков в зимнее время или для устранения скрипа дверных петель. Элементы, входящие в состав смазки, разрушают ржавчину и растворяют лед, образуя защитную пленку, и защищают от появления конденсата.



09-3965

Клей электропроводный „Контактол Авто“ 2 гр REXANT

Применяется для экспресс-ремонта нитей обогрева заднего стекла автомобиля, а также для восстановления поврежденных дорожек на диэлектрических панелях. Контактол обладает низкой гигроскопичностью. В качестве связующего вещества используются различные синтетические смолы, а токопроводящим наполнителем является порошок серебра.



09-3966

Клей эпоксидный универсальный (смола + отвердитель) 10 мл (шприц) REXANT

Предназначен для склеивания металлов, камня, бетона, пластика, древесины, керамики или фарфора, а также для выравнивания поверхностей или избавления от трещин.

В набор входит:

- Клей эпоксидный универсальный ЭДП 10 мл;
- Отвердитель эпоксидной смолы ПЭПА 1.5 мл.

